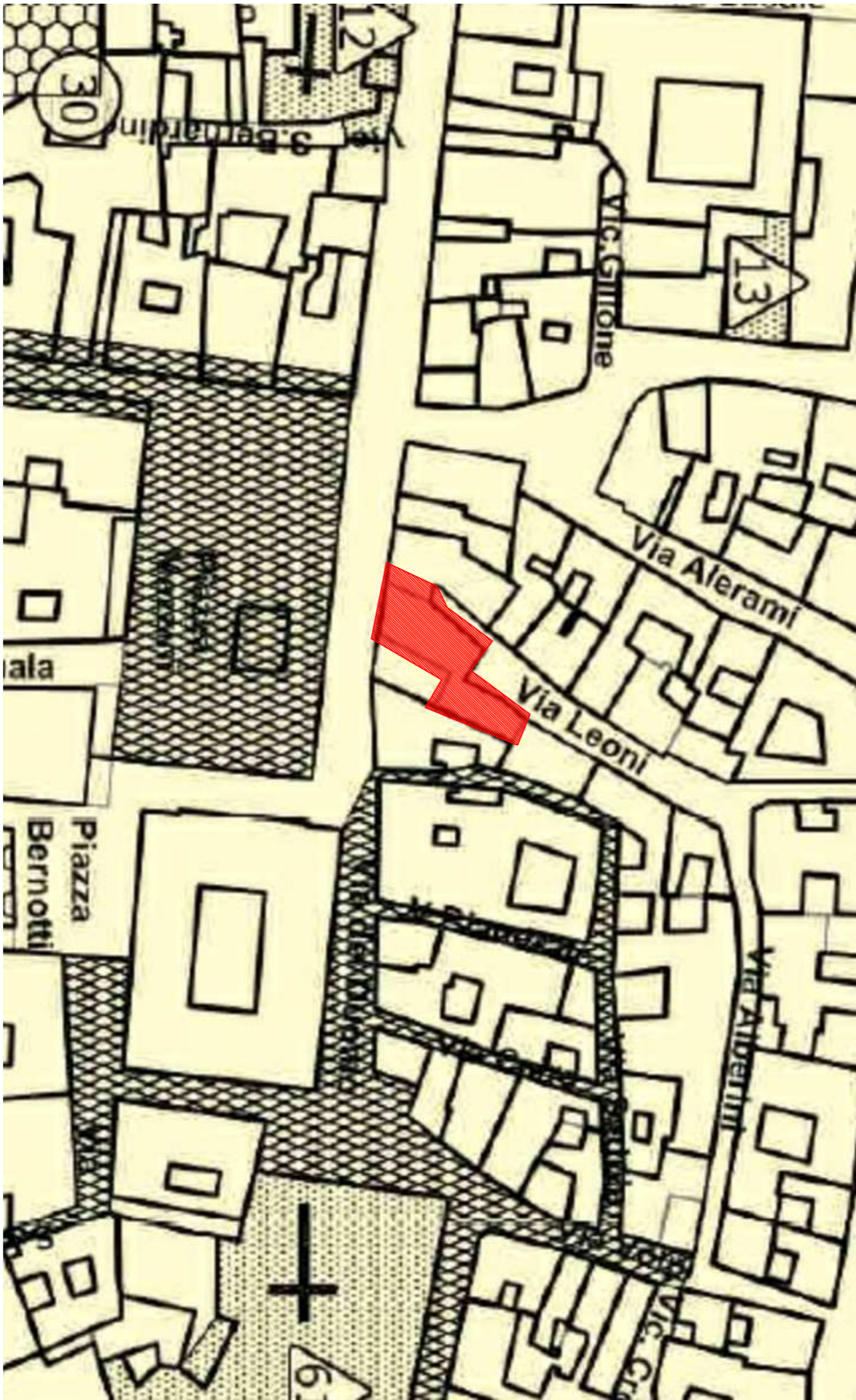


VISTA FOTOGRAMMETRICA

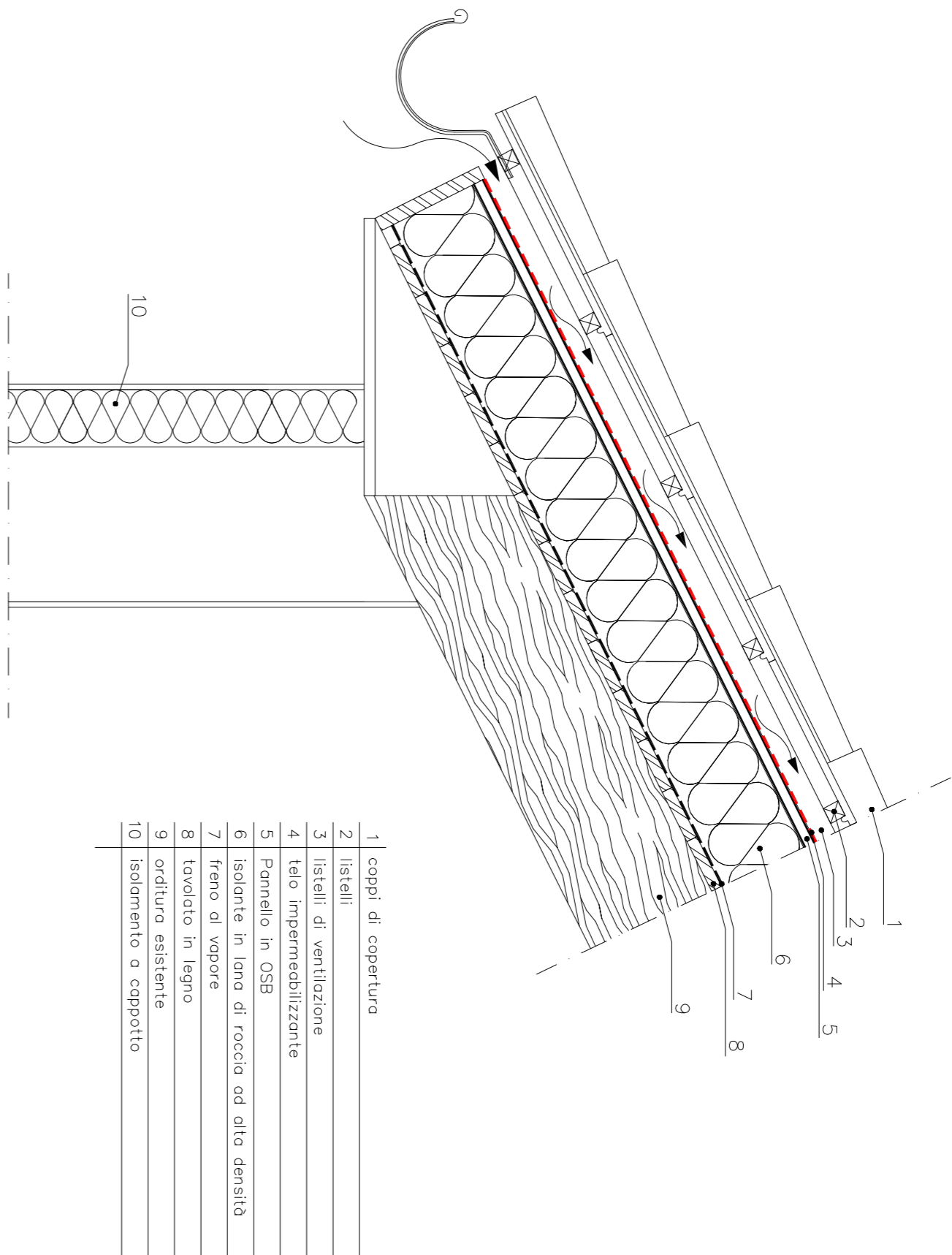


ESTRATTO P.R.G.C.



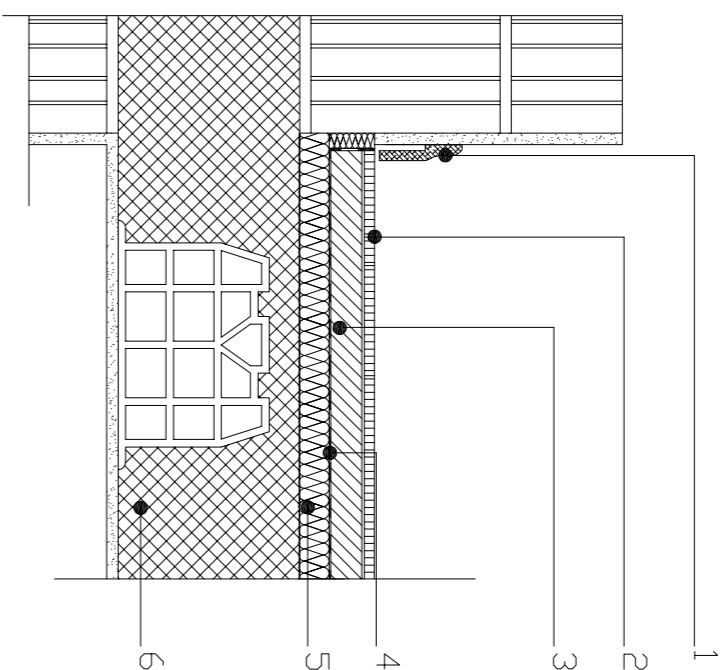
AREA INTERVENTO

SEZIONE TETTO ISOLATO VENTILATO



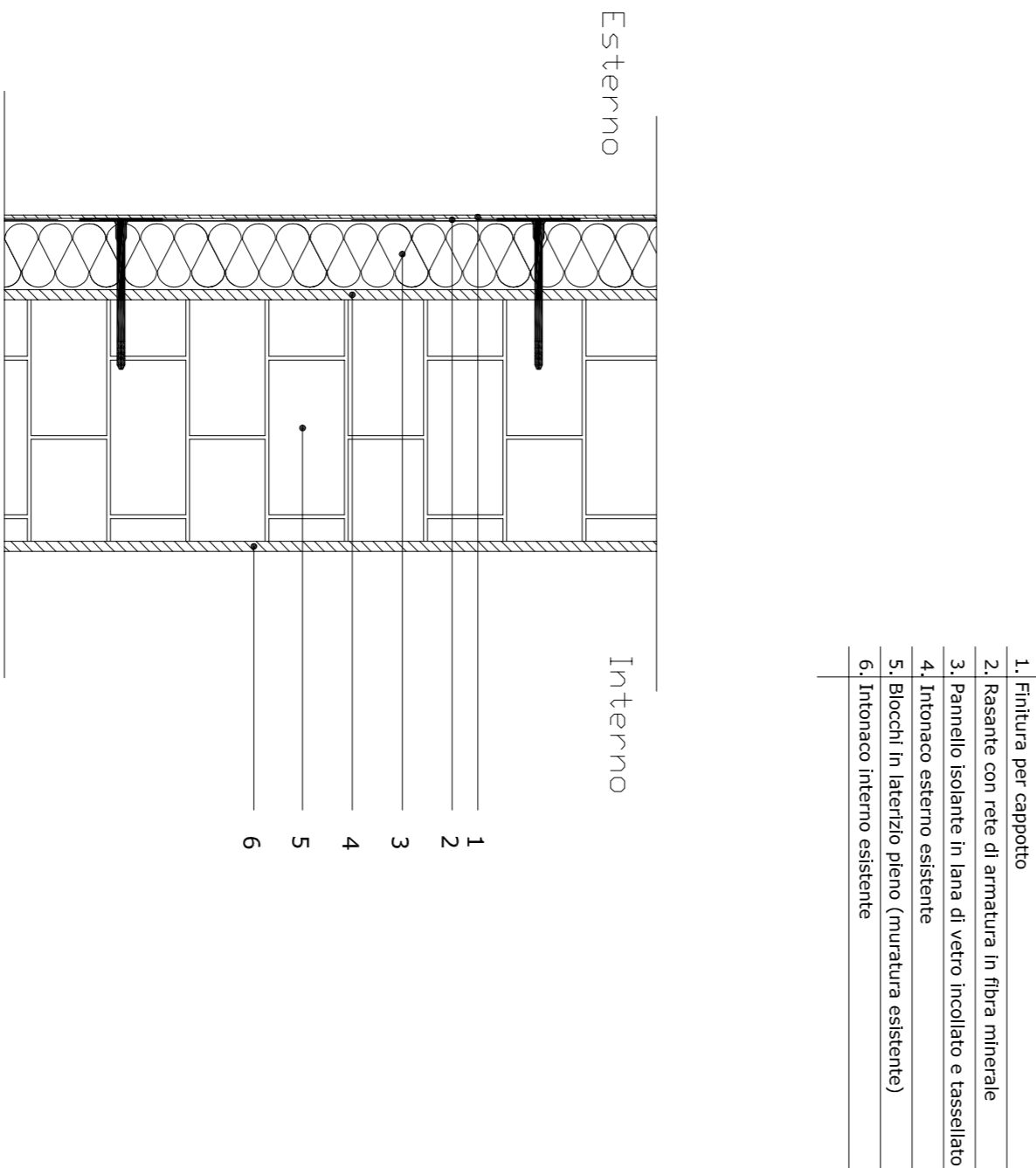
- |    |  |
|----|--|
| 1  | coppi di copertura                         |
| 2  | liscia                                     |
| 3  | liscia di ventilazione                     |
| 4  | telo impermeabilizzante                    |
| 5  | Pannello in OSB                            |
| 6  | isolante in lana di roccia ad alta densità |
| 7  | freno al vapore                            |
| 8  | traliccio in legno                         |
| 9  | orditura esistente                         |
| 10 | isolamento o coperto                       |

PARTICOLARE  
PAVIMENTO TERRAZZA

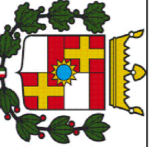


- |   |  |
|---|--|
| 1 | lastriglia   |
| 2 | pavimentazione                                       |
| 3 | Massetto di ripartizione dei carichi in calcestruzzo |
| 4 | Guaina impermeabilizzante                            |
| 5 | Pannello isolante ad alta densità                    |
| 6 | Solaio strutturale                                   |

CAPPOTTO SU MURATURA ESISTENTE



- |   |   |
|---|---|
| 1 | finitura per cappotto                                     |
| 2 | Isolante con rete di armatura in fibra minerale           |
| 3 | Pannello isolante in lana di vetro incollato e tassellato |
| 4 | Intonaco esterno esistente                                |
| 5 | Blocci in laterizio pieno (muratura esistente)            |
| 6 | Intonaco interno esistente                                |

 <div>CITTÀ DI CASALE MONFERRATO</div>	scdlo		lov. n.
	Varie		
	dolo		lov. n. 3
	20.06.2017		sos. n.
OGGETTO Settore Gestione Urbana e Territoriale <i>Interventi di risanamento conservativo, restauro ed efficientamento energetico dell'edificio sito in via leoni n.7</i>	DISEGNATORE		
	Progetto DEFINITIVO - ESECUTIVO		IL PROGETTISTA Ing. Paolo PATRUCCO
	Planimetrie inquadramento e particolari costruttivi		IL R.U.P. Arch. Paolo PAPPACODA